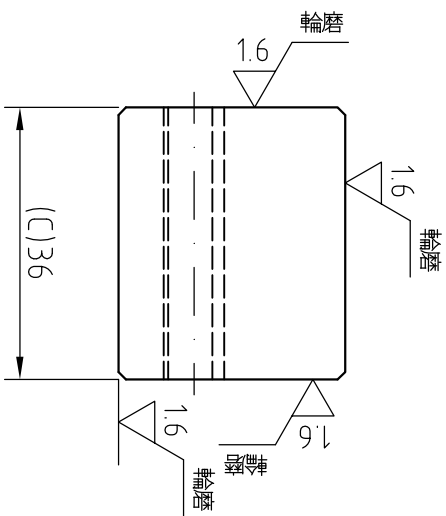
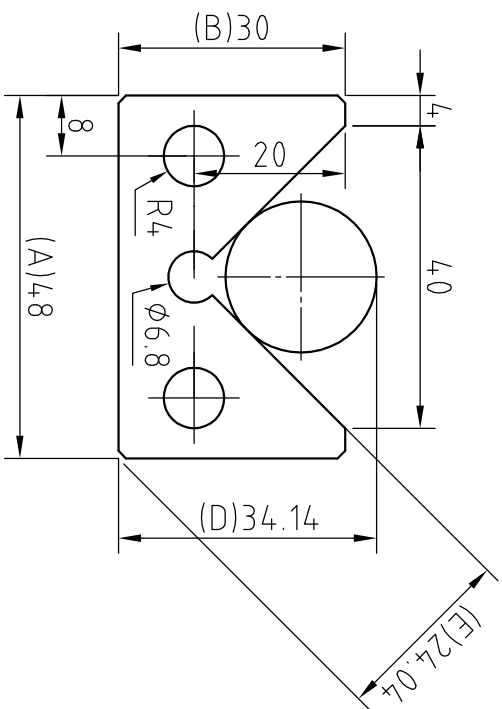


6.3 / (1.6 /) 輪磨



未註明倒角均為 $1 \times 45^\circ$

材料 38 × 38 × 50

| 部分 | 公差範圍 | | | 初評 | 複評 |
|----|------|------------|------------|------------|----|
| | 公配 | 差分 | 與得 | | |
| A | 10 | ± 0.02 | ± 0.05 | ± 0.10 | |
| B | 15 | ± 0.02 | ± 0.05 | ± 0.10 | |
| | 15 | ± 0.02 | ± 0.05 | ± 0.10 | |
| C | 15 | ± 0.05 | ± 0.10 | ± 0.15 | |
| | 15 | ± 0.05 | ± 0.10 | ± 0.15 | |
| D | 15 | ± 0.2 | ± 0.3 | ± 0.4 | |
| | 15 | ± 0.2 | ± 0.3 | ± 0.4 | |
| E | 15 | ± 0.05 | ± 0.10 | ± 0.15 | |
| | 15 | ± 0.05 | ± 0.10 | ± 0.15 | |
| F | | | | | |
| G | | | | | |
| H | | | | | |
| | | | | | |
| 鑽孔 | 10 | | | | |
| | 10 | | | | |
| 毛邊 | 10 | 完整 | 尚可 | 不完整 | |
| | 10 | 完整 | 尚可 | 不完整 | |
| 表面 | 10 | | | | |
| | 10 | | | | |

1F銑床區 投影法 第三角

V型枕銑削

單位 mm

圖號：銑-06 比例 1:1

姓名 座號

國立羅東高級工業職業學校