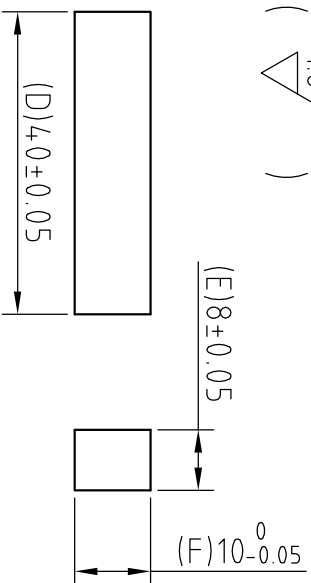
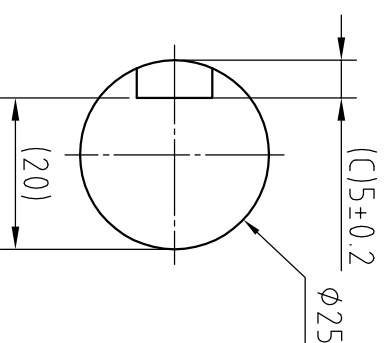
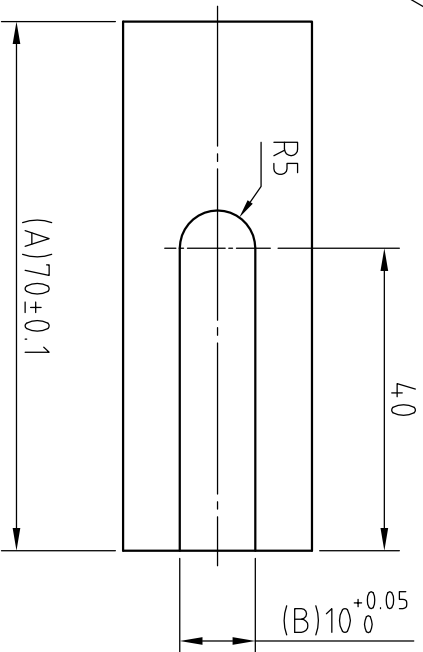


1.  $\sqrt{6.3}$  (  $\sqrt{1.6}$  輪磨 )



2.  $\sqrt{6.3}$



材料 12 x 12 x 45 各一件  
 $\phi 25 \times 75$

毛邊	完整			尚可			不完整		
	上	中	下	上	中	下	上	中	下
垂直	10	7	4						
I									
H									
G									
F	0	0	0	-0.05	-0.10	-0.15	15	12	9
	$\pm 0.02$	$\pm 0.05$	$\pm 0.10$	15	12	9			
D	$\pm 0.05$	$\pm 0.10$	$\pm 0.15$	15	12	9			
	$\pm 0.2$	$\pm 0.3$	$\pm 0.4$	10	7	4			
C	0	0	0	$+0.05$	$+0.10$	$+0.15$	15	12	9
	15	12	9						
B	$\pm 0.1$	$\pm 0.2$	$\pm 0.3$	10	7	4			
	10	7	4						
A	10	7	4						

1F綜合機械工廠 投影法 第三角

平鍵與鍵座銑削 單位 mm

圖號：銑-09 比例 1:1

姓名： 座號

國立羅東  
 高級工業  
 職業學校