

**第一題：基本設計、繪畫基礎**

(吉祥物表現創意 15 分，構圖創意 15 分，彩繪技巧 30 分，共計 60 分)

**1. 主題表現：**

請以「2015 原住民運動會」為主題，設計一款「2015 原住民運動會吉祥物」。

**2. 內容說明：**

吉祥物是近代廣告設計活動中的最佳代言人，意思是指一個象徵性有親和力的行銷角色，也有人稱之為卡通代言人。例如最有名也最廣為人知的吉祥物可說是米老鼠，它作為迪士尼公司的吉祥物已有六十年之久。

請以 2015 年的生肖「羊」為主要造形，結合原住民風格，設計一款具親和力與運動感的吉祥物，為 2015 全國原住民運動會代言，並搭配適當背景表現出運動會之精神。

**3. 製作規格：**

在答案卷第一題欄內繪製一個寬 20 cm×高 28 cm 的方格，並於方格內完成吉祥物描繪。

**4. 製作要求：**

(1) 本題須以彩色技法表現，可自由使用符合本考科規定的繪製媒材。

(2) 2015 年生肖屬「羊」，請以擬人化的「羊」為主要造形，再結合原住民風格設計吉祥物。

(3) 吉祥物畫面主體形態應考量運動會積極、躍動、活潑的精神，造形設計應以動感為前提。

(4) 背景圖案請搭配吉祥物自行設計，需能表現出運動會之精神。

(5) 「2015」字樣請務必融入原住民運動會吉祥物設計，若 2015 字樣未融入設計扣「吉祥物表現創意」分數 5 分。

## 第二題：基礎圖學

(等角圖 15 分，剖視圖 15 分，右側視圖 10 分，共 40 分)

### 1. 主題說明：

附圖(一)是物體的前視圖與俯視圖

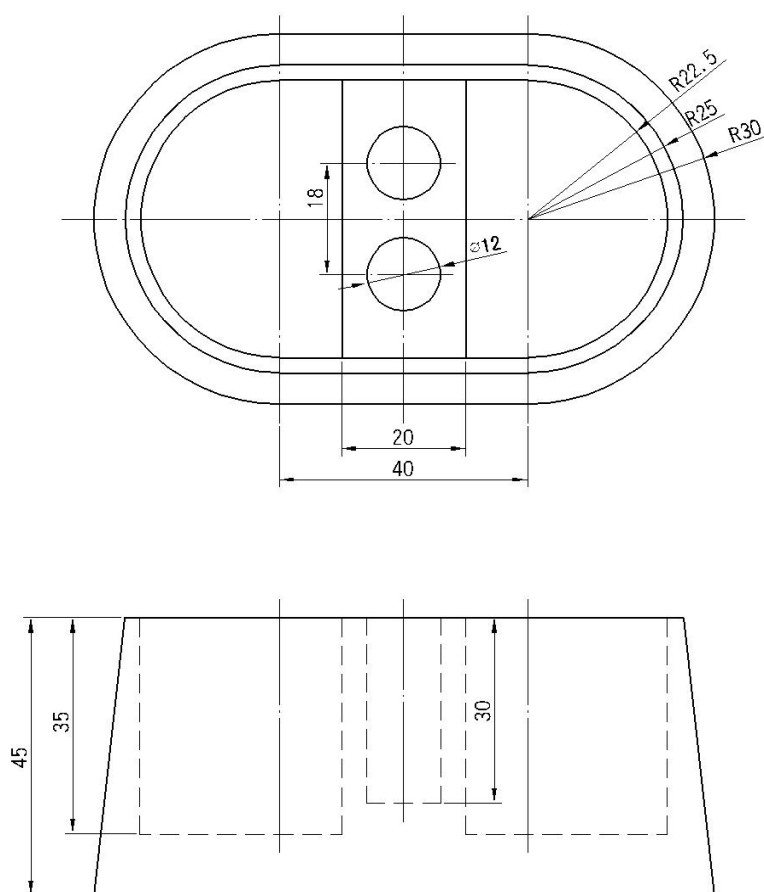
- (1) 請依標示尺度(單位 mm)繪製此物體之等角圖。
- (2) 請依標示尺度(單位 mm)繪製此物體前視圖之全剖視圖。
- (3) 請依標示尺度(單位 mm)繪製此物體之右側視圖。

### 2. 製作規格：

所有視圖均須以 1:1 比例，繪製於答案卷第二題指定欄內。

### 3. 製作要求：

- (1) 本試題採用第三角法繪製前視圖與俯視圖，請依 CNS 製圖標準繪製各視圖。
- (2) 須以黑色鉛筆與製圖儀器工具繪製，必須上墨線，不得徒手繪製，不須標註尺度。
- (3) 等角圖之橢圓請用橢圓板繪製，或使用四圓心近似法繪製。



圖(一)