

103 學年度四技二專第一次聯合模擬考試 設計群 專業科目(二) 參考解答

103-1-07-5

第一題：基本設計、繪畫基礎(共 60 分)

評分標準

A、基本設計(30 分)

主題創意(10 分)

極佳	佳	普通	差	未完成
10 分	8~9 分	4~6 分	2~3 分	0~1 分

造型美感(10 分)

極佳	佳	普通	差	未完成
10 分	8~9 分	4~6 分	2~3 分	0~1 分

字體設計(10 分)

極佳	佳	普通	差	未完成
10 分	8~9 分	4~6 分	2~3 分	0~1 分

B、繪畫基礎(30 分)

主題創意(10 分)

極佳	佳	普通	差	未完成
10 分	8~9 分	4~6 分	2~3 分	0~1 分

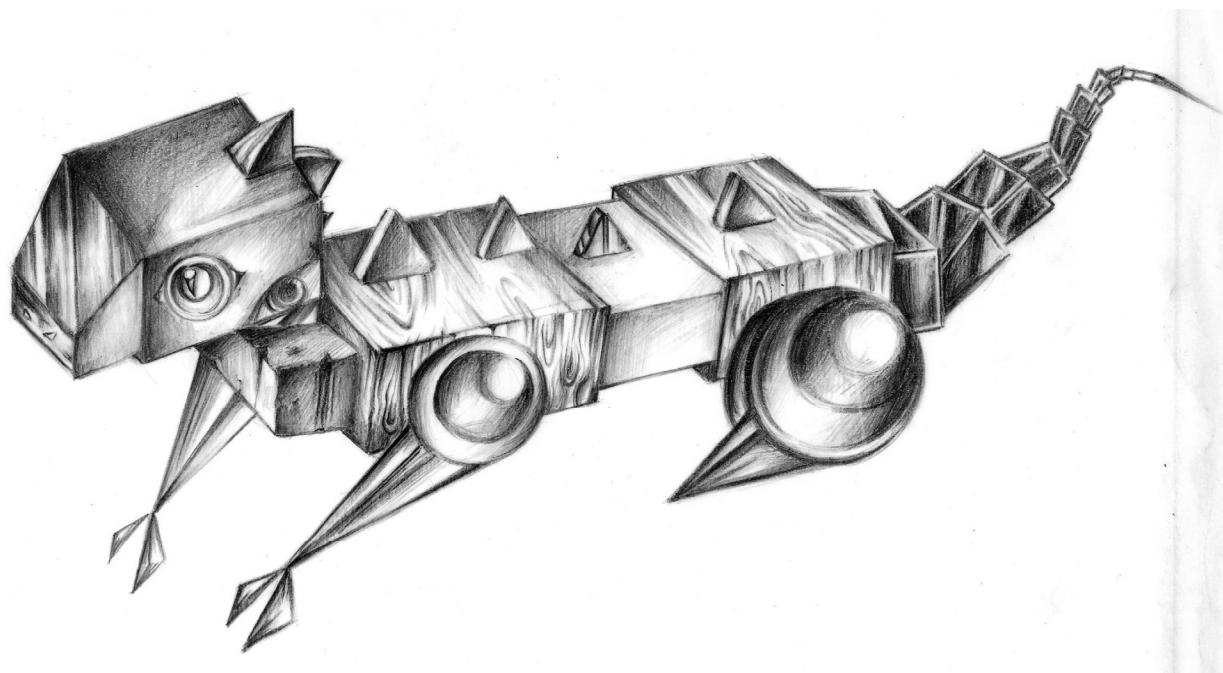
技巧質感表現(10 分)

極佳	佳	普通	差	未完成
10 分	8~9 分	4~6 分	2~3 分	0~1 分

造型能力(10 分)

極佳	佳	普通	差	未完成
10 分	8~9 分	4~6 分	2~3 分	0~1 分

參考解答：



第二題：基礎圖學(共 40 分)

評分標準：製圖尺度正確性 30 分，完成度 10 分

1. 製圖尺度正確性：30 分

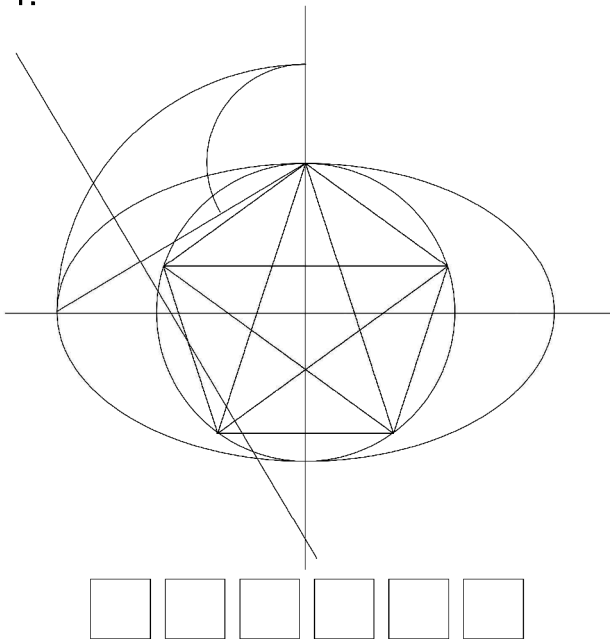
完全正確	大部分正確	普通	大部分不正確	非常不正確	未畫
30 分	24 分	18 分	12 分	6 分	0 分

2. 完成度：10 分

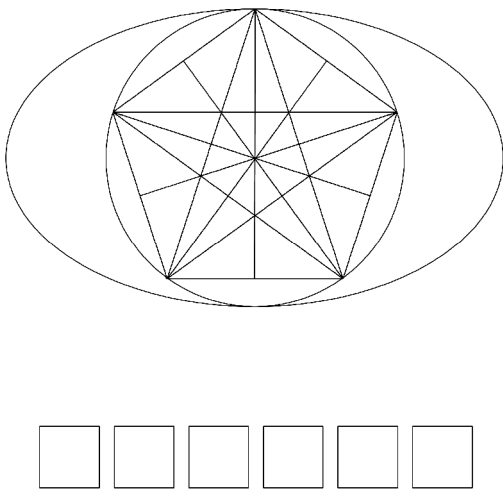
全部完成	部分完成 2/3	部分完成 1/2	部分完成 1/3	部分完成 1/6	未畫
10 分	8 分	6 分	4 分	2 分	0 分

參考解答：

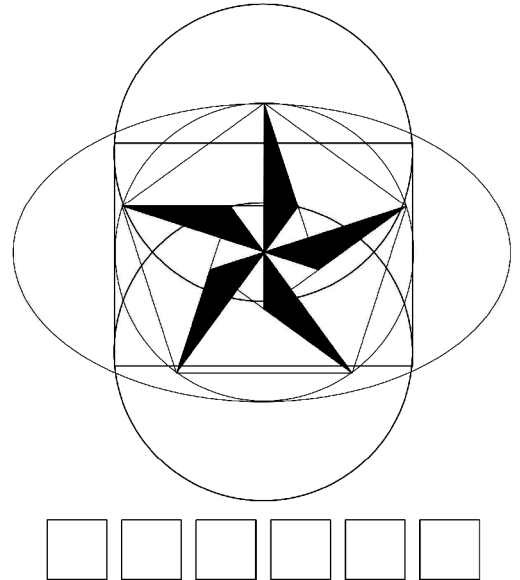
1.



2.



3.



4.

