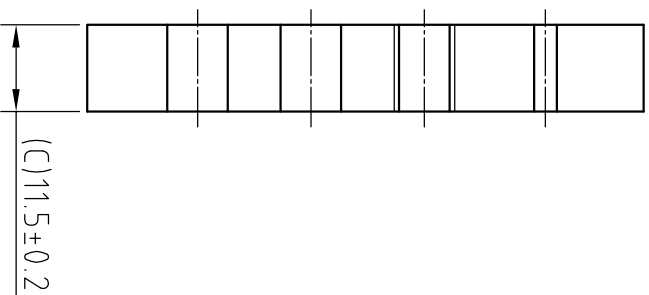
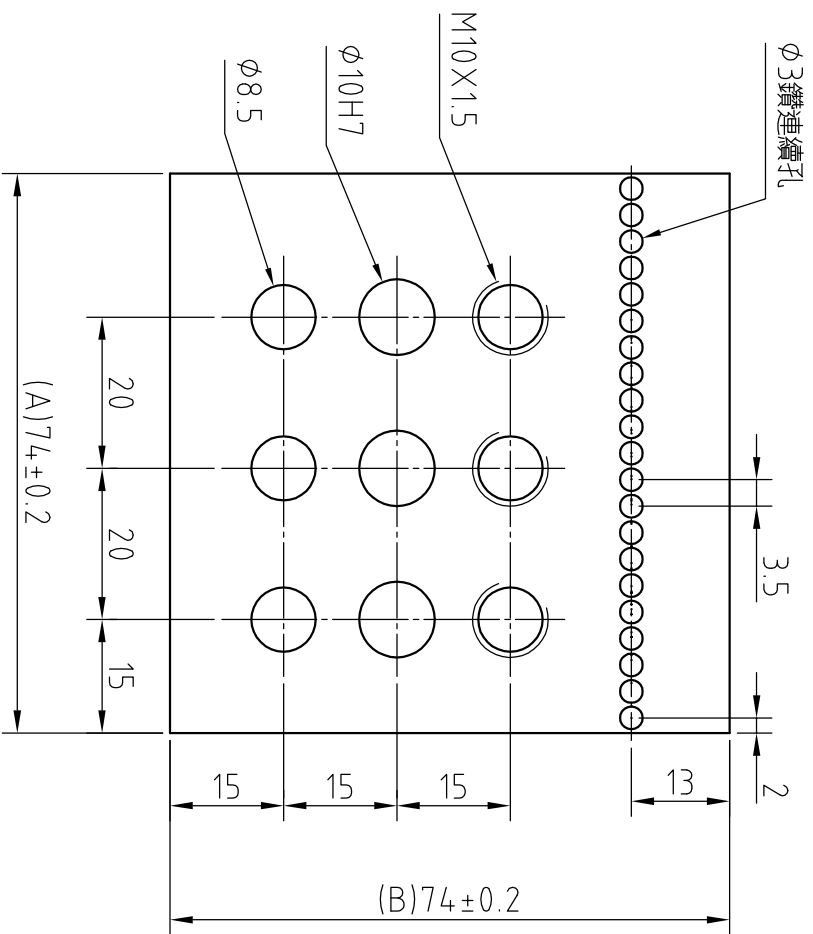


6.3



一般許可差	
標示尺寸	許可差
0.5 以上至 3	±0.15
超過 3 至 6	±0.20
超過 6 至 30	±0.50
超過 30 至 120	±0.80
超過 120 至 315	±1.20

材料 75 × 75 × 12

2F 鉗工廠 部份 公差範圍得分

初評 複評

鑽連續孔, 鉸孔, 攻牙

投影法 第三角

單位 mm

比例 1:1

圖號 : F-03

姓名 座號

一般許可差	
標示尺寸	許可差
0.5 以上至 3	±0.15
超過 3 至 6	±0.20
超過 6 至 30	±0.50
超過 30 至 120	±0.80
超過 120 至 315	±1.20

國立羅東
高級工業
職業學校